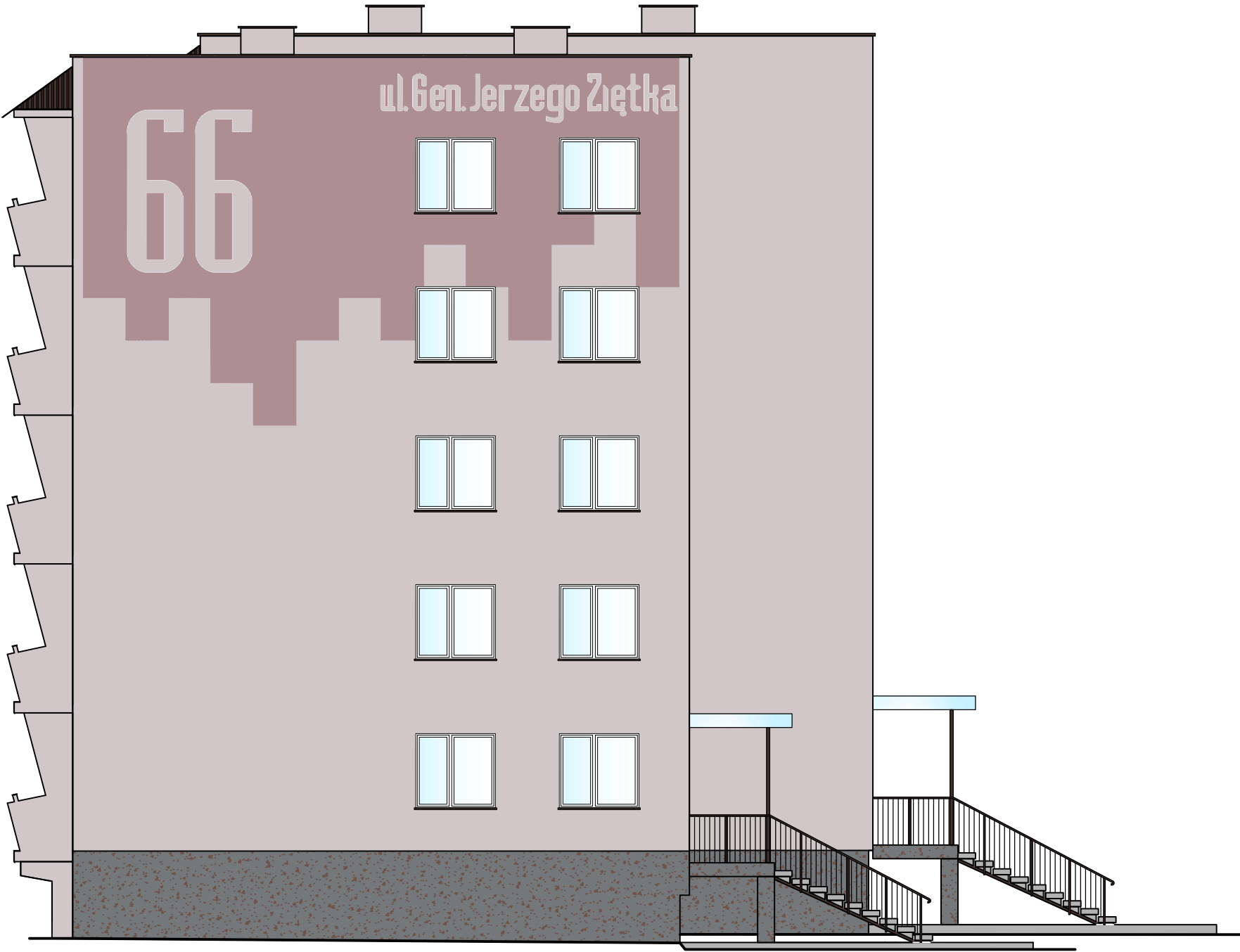


ELEWACJA POŁUDNIOWA



Kolorystyka wg palety barw STO:



Kolor podstawowy - 33424

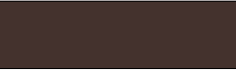


Kolor dodatkowy I - 33421



Kolor cokołu - tyn mozaikowy Superlit 841

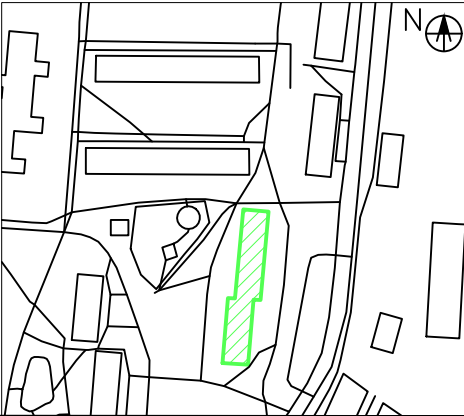
Dodatkowo dobrano:



Kolor obróbki blacharskiej - RAL 8017

UWAGI:

1. Remont należy wykonać z materiałów nierozprzestrzeniających ognia (NRO).
2. Ze względów poligraficznych mogą wystąpić różnice w tonacji kolorystycznej rysunku w stosunku do oryginalnego wzornika. Dokładne ustalenie barw wg oryginalnego wzornika kolorów.
3. Granice niewymiarowanych barw wyznaczają charakterystyczne punkty budynku (cokół, krawędzie, naroża).
4. Kolorystykę budynku należy wykonać zgodnie z dokumentacją projektową. Zmiany dopuszcza się wyłącznie po uzgodnieniu z inwestorem i jednostką projektową.





EKOPROBUD

Biuro projektowe EKOPROBUD

43-190 Mikołów, ul. Żwirki i Wigury 65/206

tel. 501 053 972, [www.ekoprobudsc.com.pl](http://www.ekoprobudsc.com.pl)

ADRES INWESTYCJI:

Budynek mieszkalny wielorodzinny

ul. gen. Jerzego Ziętka 66

41-940 Piekary Śląskie

REMONT BUDYNKU ZLOKALIZOWANEGO

PRZY UL. GEN. JERZEGO ZIĘTKA 66 W PIEKARACH ŚLĄSKICH

KOLORYSTYKA - ELEWACJA POŁUDNIOWA

ARCHITEKTURA PROJEKTOWAŁ:	mgr inż. arch. L. Witański nr upr. 743/87	PODPIS:	09-2025
SPRAWDZIŁ:	mgr inż. arch. Ł. Wengler nr. upr. 6/10/SŁOKK	PODPIS:	SKALA: 1:100
OPRACOWANIE:	mgr inż. K. Krajewska	PODPIS:	NR RYS.:
KIEROWNIK BIURA:	dr inż. T. Muzyczuk	PODPIS:	13